

Les rêves  
sont l'essence  
de l'existence

...

QUE POUVEZ-VOUS  
ATTENDRE  
DES ACCESSOIRES  
ILLUSTRÉS PAR

Atelier  
de  
Noémi



\*Photo non contractuelle

#### UNE EXPÉRIENCE CONTÉE PERSONNALISÉE

*Nos accessoires sont conçus pour inspirer le corps et l'âme de chacun(e).*

C'est au contact de l'accessoire illustré que la magie opère... Un dessin, faisant écho à l'enfant qui sommeille en nous, ou à une histoire que chacun s'approprie et interprète selon sa sensibilité personnelle.

Un motif narratif, qui suggère mais n'impose pas d'histoire précise, conférant ainsi à l'article toute sa dimension affective et très personnelle selon l'interprétation propre à chaque utilisateur.

#### UN QUOTIDIEN REMPLI DE JOIE

*Lorsque Noémie crée, elle se concentre sur la joie exprimée au travers de l'esthétique et des petites choses de la vie.*

Au coeur de ses collections, vous trouverez toujours des designs imaginés par la créatrice, s'inspirant d'instantanés nostalgiques de son enfance ou de situations ludiques du quotidien.

Pour elle, ce sont les détails qui forment l'esthétisme, c'est pourquoi elle accorde une grande importance au choix des couleurs et des matières (chatoyantes et veloutées pour renforcer le côté réconfortant d'un objet).

*Parce qu'un environnement esthétique et poétique contribue pleinement à la joie ressentie jour après jour.*

#### UNE INSPIRATION CRÉATRICE

*La créativité rend la vie merveilleuse !*

Chaque saison, Noémi vous propose de nouveaux dessins exclusifs et vous suggère des histoires inspirantes pour apporter légèreté et bonne humeur à vos journées.

Atelier de Noémi  
ACCESSOIRES ENCHANTEURS



\*Photo non contractuelle

Atelier de Noémi SASU  
7, rue de l'industrie  
68360 Soultz - FRANCE

Tél. : +33 (0)3 69 58 22 69  
Mail : [info@atelierdenoemi.fr](mailto:info@atelierdenoemi.fr)

[www.atelierdenoemi.fr](http://www.atelierdenoemi.fr)

Créez du lien avec la marque,  
suivez-nous sur les réseaux sociaux !



## Univers Automne / Hiver 2021

Offrez vous une part de rêve en plongeant au coeur d'univers vous reliant aux instants poétiques et enchanteurs de la vie.



BOIS DORMANT



MAGIC



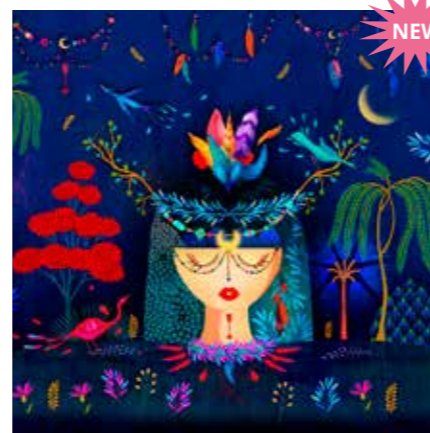
BOHÈME



FLEUR MON AMOUR



ENVOI



DIVINE NATURE



ALICE



COEUR DE MÔME



LES AILES DE LA SAGESSE



# Atelier de Noémie

LA PETITE HISTOIRE EN COULISSES

Chaque jour depuis la création de l'Atelier de Noémie en 2006, Noémie HURTER, la fondatrice, *ré-enchanter votre quotidien au travers d'authentiques objets illustrés.*

Depuis son atelier situé dans le Haut Rhin en Alsace, elle révèle la beauté du monde qui l'entoure grâce à son style illustratif poétique et joyeux, s'adressant aux GRANDS enfants en quête d'insouciance.

Sa motivation au quotidien ? Outre sa passion pour le dessin et les jolis objets, elle a à cœur de vous offrir une part de rêve en créant des univers visuels liés aux souvenirs d'instantanés enchanteurs.

BIENVENUE DANS MON UNIVERS ! *Noémie*

CRÉEZ DU LIEN AVEC LA MARQUE ET SA CRÉATRICE, EN NOUS SUIVANT SUR LES RÉSEAUX SOCIAUX...

Entrez dans les coulisses de l'atelier, pour découvrir les petits secrets de création et les actualités de la marque !

L'atelier de Noémi agit en faveur  
du *développement local*  
en s'entourant principalement  
de partenaires *Français*.

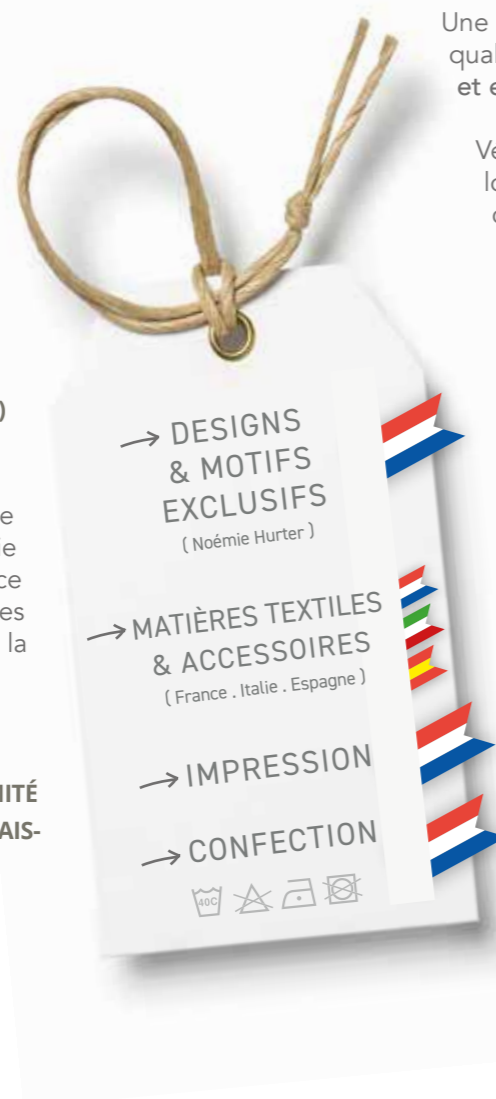
#### UNE RÉELLE CONCEPTION 100% MADE IN FRANCE

De l'idée d'un motif, à la finalisation de l'accessoire illustré, Noémi s'entoure majoritairement de collaborateurs, artisans et fournisseurs français.

#### LES ÉTAPES DE CONCEPTION SONT TOUTES (SANS EXCEPTION) RÉALISÉES EN FRANCE.

En effet, la conception (Noémie HURTER), l'impression (imprimerie Alsacienne) et la confection (France et Alsace majoritairement), sont les 3 grandes étapes essentielles à la concrétisation d'un accessoire.

CE POSITIONNEMENT DE PROXIMITÉ  
EST UN CHOIX OPÉRÉ DÈS « LA NAISSANCE » DE LA MARQUE (EN 2006).



Une stratégie adoptée en faveur de la qualité de ses créations originales et exclusives.

Véritable gage d'une volonté de développement local, ayant peu d'impact carbone et participant à une cohésion de proximité entre les acteurs économiques de la marque.

*Cette émulsion  
participe à l'âme  
de nos créations,  
élaborées avec  
conscience et  
fierté collective  
à y participer.*

GRÂCE À CETTE DÉMARCHÉ ÉTHIQUE ET RESPONSABLE, NOUS GARANTISSONS  
LA PLUS GRANDE SATISFACTION DU CONSOMMATEUR, QUI PARTICIPERA  
AU DÉVELOPPEMENT LOCAL ET ENCOURAGERA NOTRE POSITIONNEMENT  
LORS DE SON ACHAT.

## Les ailes de la Sagesse

NOUVELLE COLLECTION AUTOMNE / HIVER 2021

Comprendre le prix  
d'un accessoire  
conçu par

Atelier  
de  
Noémi

On vous dévoile nos prix de revient  
en toute transparence.  
Sachez que nous faisons le maximum  
pour proposer un prix juste,  
qui respecte nos principaux  
engagements :

- une fabrication locale,
- à partir de matières textiles  
imprimées de qualité
- et une mise en oeuvre  
française qualifiée.

### LE CABAS ILLUSTRÉ ( décomposons son prix fini )

	↓	
	Matériaux : <b>20%</b> (textiles imprimés et accessoirisation)	
	Sous-traitance locale : <b>24%</b> (découpe et confection)	
	Atelier : <b>9%</b> (Loyer + charges de fonctionnement)	
	Main d'oeuvre Atelier : <b>6%</b> (finitions spécifiques des produits)	
	Logistique + frais généraux : <b>8%</b> (emballage, expédition, préparation, assurances, informatique)	
	Développement produit : <b>7%</b> (Design, prototypage)	
	Web & Communication : <b>4%</b> (Principalement réalisé en interne)	
	Notre marge : <b>11%</b> (Permet de financer notre développement)	
	Marge revendeur : <b>11 %</b> (Permet de financer les charges et le développement de votre commerce de proximité)	
Ss Total : <b>43,33 € HT</b>		
	+ TVA : <b>20%</b>	
<b>TOTAL : 52€ TTC</b> (prix public)		

Divine Nature

NOUVELLE COLLECTION AUTOMNE / HIVER 2021

IMAGINE AVEC AMOUR

Initiez-vous au rêve  
au détour d'une  
promenade au cœur  
d'une forêt  
magique.

Plongez au cœur d'une nature vivante  
et luxuriante. Un univers aux couleurs  
toniques et aux graphismes riches  
de symboliques.

ILLUSTRATION EXCLUSIVE, ALLIANT  
DES TECHNIQUES PICTURALES  
TRADITIONNELLES MIXTES AINSI QUE  
DU DESSIN ASSISTÉ PAR ORDINATEUR.



Divine nature



\*Photos non contractuelles



# Cabas

**DIMENSIONS :** 36(h)x45(l)x16(p)cm  
Fermeture bouton pression

**COMPOSITION :**  
100% polyester  
Toile enduite déperlante lessivable

COMMANDE MINIMUM  
DE 3 PIÈCES ( motifs mixables )



CAB-BOI  
CABAS «BOIS DORMANT»



CAB-MAG  
CABAS «MAGIC»



CAB-BOH  
CABAS «BOHÈME»



CAB-FMA  
CABAS «FLEUR MON AMOUR»



CAB-ENV  
CABAS «ENVOLÉE SAUVAGE»



CAB-DIV  
CABAS «DIVINE NATURE»



CAB-ALI  
CABAS «ALICE»



CAB-MOM  
CABAS «COEUR DE MÔME»



CAB-AIL  
CABAS «AILES DE LA SAGESSE»

**DIMENSIONS :**  
32,5x21cm

**COMPOSITION :**

100% polyester  
touché velours

Doublure  
65% Polyester  
35% Coton



COMMANDE MINIMUM  
DE 4 PIÈCES ( motifs  
mixables )



BES-BOI  
BESACE «BOIS DORMANT»



BES-ENV  
BESACE «ENVOLÉE SAUVAGE»



BES-FMA  
BESACE «FLEUR MON AMOUR»



BES-AIL  
BESACE «AILES DE LA SAGESSE»



BES-BOH  
BESACE «BOHÈME»



BES-DIV  
BESACE «DIVINE NATURE»

# Besace

Noémi vous dévoile  
sa nouvelle création.

Cet hiver,  
elle vous propose  
d'apporter une touche  
de fantaisie et de rêve  
à votre garde robe,  
grâce à cette besace  
illustrée en velours.

*Emportez de la  
poésie partout  
avec vous...*



# Trousse de voyage

**DIMENSIONS :** 32x24cm  
Fermeture zippée  
3 compartiments intérieurs

**COMPOSITION :**  
100% polyester touché velours  
Doublure 65% Polyester - 35% Coton



COMMANDE MINIMUM  
DE 4 PIÈCES ( motifs mixables )



**TRO-VOY-BOI**  
TROUSSE DE VOYAGE  
«BOIS DORMANT »



**TRO-VOY-MAG**  
TROUSSE DE VOYAGE  
«MAGIC»



**TRO-VOY-BOH**  
TROUSSE DE VOYAGE  
«BOHÈME»



**TRO-VOY-FMA**  
TROUSSE DE VOYAGE  
«FLEUR MON AMOUR»



**TRO-VOY-ENV**  
TROUSSE DE VOYAGE  
«ENVOLEE SAUVAGE»



**TRO-VOY-DIV**  
TROUSSE DE VOYAGE  
«DIVINE NATURE»



**TRO-VOY-ALI**  
TROUSSE DE VOYAGE  
«ALICE»



**TRO-VOY-MOM**  
TROUSSE DE VOYAGE  
«COEUR DE MÔME»



**TRO-VOY-AIL**  
TROUSSE DE VOYAGE  
« AILES DE LA SAGESSE»

# Trousse à maquillage

**DIMENSIONS :** 20x15cm  
Fermeture zippée

**COMPOSITION :**  
100% polyester touché velours  
Doublure 65% Polyester - 35% Coton



COMMANDE MINIMUM  
DE 6 PIÈCES ( motifs mixables )



**TRO-MAQ-BOI**  
TROUSSE MAQUILLAGE  
«BOIS DORMANT»



**TRO-MAQ-MAG**  
TROUSSE MAQUILLAGE  
«MAGIC»



**TRO-MAQ-BOH**  
TROUSSE MAQUILLAGE  
«BOHÈME»



**TRO-MAQ-FMA**  
TROUSSE MAQUILLAGE  
«FLEUR MON AMOUR»



**TRO-MAQ-ENV**  
TROUSSE MAQUILLAGE  
«ENVOLEE SAUVAGE»



**TRO-MAQ-DIV**  
TROUSSE MAQUILLAGE  
«DIVINE NATURE»



**TRO-MAQ-ALI**  
TROUSSE MAQUILLAGE  
«ALICE»



**TRO-MAQ-MOM**  
TROUSSE MAQUILLAGE  
«COEUR DE MÔME»



**TRO-MAQ-AIL**  
TROUSSE MAQUILLAGE  
« AILES DE LA SAGESSE»



POC-BOI

POCHETTE DE TÉLÉPHONE  
«BOIS DORMANT»



POC-MAG

POCHETTE DE TÉLÉPHONE  
«MAGIC»



POC-ENV

POCHETTE DE TÉLÉPHONE  
«ENVOLÉE SAUVAGE»



POC-FMA

POCHETTE DE TÉLÉPHONE  
«FLEUR MON AMOUR»



POC-AIL

POCHETTE DE TÉLÉPHONE  
«AILES DE LA SAGESSE»



POC-DIV

POCHETTE DE TÉLÉPHONE  
«DIVINE NATURE»

**DIMENSIONS :**

18x9cm  
Dimensions de l'étui pouvant contenir  
un écran 3 pouces (=7cm) et jusqu'à 5,8  
pouces (=14cm).

**COMPOSITION :**

100% polyester touché velours  
Doublure 65% Polyester - 35% Coton  
Mousse 100% Polyester

**COMMANDE MINIMUM**

DE 7 PIÈCES ( motifs mixables )

**COMPATIBILITÉS :**

Iphone  
Iphone 7, 7 plus, 8, 8  
plus, X, XR, XS, Iphone  
12 mini, Iphone SE 2020

Samsung  
Galaxy J, Galaxy S8,  
Galaxy S8 plus, Galaxy  
S9, Galaxy S10, Galaxy  
A20e, Galaxy A8,

Galaxy J5, Galaxy S7,  
Galaxy S7 Edge, Galaxy  
Xcover 5, Galaxy A5

Google  
pixel, pixel 3, pixel 4a  
  
Xiaomi Mi 9 SE, Xiaomi  
Redmi 7, MI A2 Lite,

Huawei P20 Lite,  
  
Sony Xperia XZ,  
  
One plus 5

## Smart pocket

Housse pour smart phone\*  
et porte cartes

La « smart pocket » illustrée  
deviendra le plus bel écrin  
pour protéger et personnaliser  
votre smartphone.

Une pochette molletonnée,  
qui, au-delà de son esthétique  
vous révèle différentes options  
pratiques à son utilisation  
quotidienne.

*Elle habille votre  
téléphone d'une  
douce fantaisie ...*



→ Ouverture totale de la housse  
avec porte cartes intégré,

→ Double scratch fourni en option, à coller  
sur l'envers de votre téléphone et au sein de la  
housse, pour maintenir votre téléphone à l'inté-  
rieur et le protéger d'une chute inopinée.

→ Fermeture à glissière sur 3 côtés  
pour assurer confidentialité de votre messagerie  
et la sécurité de vos cartes.

→ Petite boucle d'accroche pour agrémenter  
d'une lanière afin de l'attacher autour de votre cou  
si vous le souhaitez.

# Trousse écolière

**DIMENSIONS :** 21x10cm  
Fermeture zippée

**COMPOSITION :**  
100% polyester touché velours  
Doublure 65% Polyester - 35% Coton



**COMMANDE MINIMUM**  
DE 5 PIÈCES ( motifs mixables )



**TRO-ECO-BOI**  
TROUSSE ECOLIERE  
«BOIS DORMANT»



**TRO-ECO-MAG**  
TROUSSE ECOLIERE  
«MAGIC»



**TRO-ECO-BOH**  
TROUSSE ECOLIERE  
«BOHÈME»



**TRO-ECO-FMA**  
TROUSSE ECOLIERE  
«FLEUR MON AMOUR»



**TRO-ECO-ENV**  
TROUSSE ECOLIERE  
«ENVOLÉE SAUVAGE»



**TRO-ECO-DIV**  
TROUSSE ECOLIERE  
«DIVINE NATURE»



**TRO-ECO-ALI**  
TROUSSE ECOLIERE  
«ALICE»



**TRO-ECO-MOM**  
TROUSSE ECOLIERE  
«COEUR DE MÔME»



**TRO-ECO-AIL**  
TROUSSE ECOLIERE  
«AILES DE LA SAGESSE»

# Protège cahier

**DIMENSIONS :** 17x22cm

**COMPOSITION :**  
100% polyester touché velours



**COMMANDE MINIMUM DE 6 PIÈCES**  
( motifs mixables )



**CAH-BOI**  
CAHIER «BOIS DORMANT»



**CAH-MAG**  
CAHIER  
«MAGIC»



**CAH-BOH**  
CAHIER «BOHÈME»



**CAH-FMA**  
CAHIER «FLEUR MON AMOUR»



**CAH-ENV**  
CAHIER «ENVOLÉE SAUVAGE»



**CAH-DIV**  
CAHIER «DIVINE NATURE»



**CAH-ALI**  
CAHIER «ALICE»



**CAH-MOM**  
CAHIER «COEUR DE MÔME»



**CAH-AIL**  
CAHIER «AILES DE LA SAGESSE»

# Porte monnaie

**DIMENSIONS :** 10x8cm  
Fermeture zippée

**COMPOSITION :**  
100% polyester touché velours

COMMANDE MINIMUM  
DE 15 PIÈCES ( motifs mixables )



PM-DIV  
PORTE MONNAIE  
«DIVINE NATURE»



PM-BOI  
PORTE MONNAIE  
«BOIS DORMANT»



PM-MAG  
PORTE MONNAIE  
«MAGIC»



PM-JAR  
PORTE MONNAIE  
«JARDIN D'HIVER»



PM-AIL  
PORTE MONNAIE  
«AILES DE LA SAGESSE »



PM-FMA  
PORTE MONNAIE  
«FLEUR MON AMOUR»



PM-ENV  
PORTE MONNAIE  
«ENVOLÉE SAUVAGE»



PM-ROM  
PORTE MONNAIE  
«ROMANCE»



PM-LUN  
PORTE MONNAIE  
«CLAIR DE LUNE»



PM-FEL  
PORTE MONNAIE  
«FÉLINE»



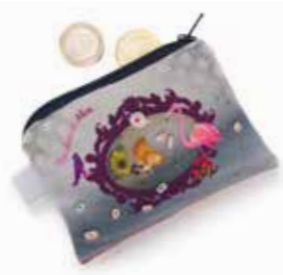
PM-BOH  
PORTE MONNAIE  
«BOHÈME»



PM-MOM  
PORTE MONNAIE  
«COEUR DE MÔME»



PM-FAC  
PORTE MONNAIE  
«FACTEUR»



PM-ALI  
PORTE MONNAIE  
«ALICE»



PM-MAI  
PORTE MONNAIE  
«MAISON»

# Carte postale et essui-lunettes

**DIMENSIONS :** 15x15cm  
Carte postale accompagnée  
d'une microfibre pour un souvenir  
utile au quotidien.  
livrées sous blister

**COMPOSITION :**  
1 carte postale 14,5x14,5 cm  
1 microfibre 14x14cm  
1 enveloppe

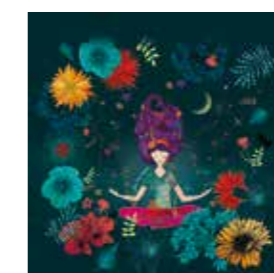
**NETTOIE ET FAIT BRILLER :**



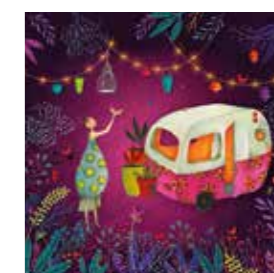
\* COMMANDE MINIMUM DU LOT DE 24 VISUELS



EV-BOI  
CARTE MICROFIBRE  
«BOIS DORMANT»



EV-MAG  
CARTE MICROFIBRE  
«MAGIC»



EV-BOH  
CARTE MICROFIBRE  
«BOHÈME»



EV-FMA  
CARTE MICROFIBRE  
«FLEUR MON AMOUR»



EV-ENV  
CARTE MICROFIBRE  
«ENVOLÉE SAUVAGE»



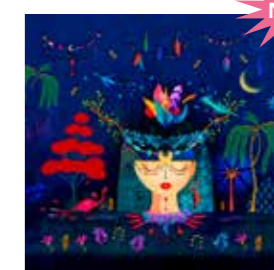
EV-JAR  
CARTE MICROFIBRE  
«JARDIN D'HIVER»



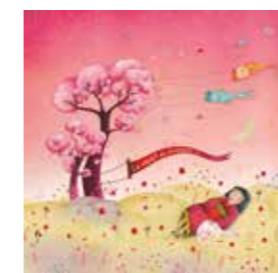
EV-ALI  
CARTE MICROFIBRE  
«ALICE»



EV-MOM  
CARTE MICROFIBRE  
«COEUR DE MÔME»



EV-DIV  
CARTE MICROFIBRE  
«DIVINE NATURE»



EV-RET  
CARTE MICROFIBRE  
«RETOUR DU PRINTEMPS»



EV-LUNE  
CARTE MICROFIBRE  
«CLAIR DE LUNE»



EV-AIL  
CARTE MICROFIBRE  
«AILES DE LA SAGESSE »

**DIMENSIONS :** 17x8cm  
Fermeture ruban satin

**COMPOSITION :**  
100% polyester touché velours  
Doublure 65% Polyester - 35% Coton



COMMANDE MINIMUM  
DE 7 PIÈCES ( motifs mixables )



**ETLU-BOI**  
ETUI À LUNETTES  
«BOIS DORMANT»



**ETLU-MAG**  
ETUI À LUNETTES  
«MAGIC»



**ETLU-BOH**  
ETUI À LUNETTES  
«BOHÈME»



**ETLU-FMA**  
ETUI À LUNETTES  
«FLEUR MON AMOUR»



**ETLU-ENV**  
ETUI À LUNETTES  
«ENVOLÉE SAUVAGE»



**ETLU-DIV**  
ETUI À LUNETTES  
«DIVINE NATURE»



**ETLU-ALI**  
ETUI À LUNETTES  
«ALICE»



**ETLU-MOM**  
ETUI À LUNETTES  
«COEUR DE MÔME»



**ETLU-AIL**  
ETUI À LUNETTES  
«AILES DE LA SAGESSE»

## Etui à ruban

Ce petit étui est conçu pour protéger délicatement lunettes, téléphone, bijoux, etc...

Il constitue aussi un joli emballage à vos présents et contient avec poésie votre nécessaire de premier secours, vos huiles essentielles ou encore des produits esthétiques de voyage.

*Un écrin  
d'élégance pour  
organiser vos  
objets précieux...*



- Idéal pour ranger votre masque facial
- Esthétique et pratique / multifonctionnel
- Hygiénique pour éviter le contact de votre masque directement avec le fond de votre sac.

# Coussin carré

**DIMENSIONS :** 40x40cm  
Fermeture zippée

**COMPOSITION :**  
Housse effet velours 100% polyester  
Garniture ouate 100% PES



COMMANDE MINIMUM DE 3 PIÈCES  
( motifs mixables )



**COU-BOI**  
COUSSIN «BOIS DORMANT»



**COU-MAG**  
COUSSIN «MAGIC»



**COU-BOH**  
COUSSIN «BOHÈME»



**COU-FMA**  
COUSSIN «FLEUR MON AMOUR»



**COU-ENV**  
COUSSIN «ENVOLÉE SAUVAGE»



**COU-DIV**  
COUSSIN «DIVINE NATURE»



**COU- ALI**  
COUSSIN «ALIE»



**COU-MOM**  
COUSSIN «COEUR DE MÔME»



**COU- AIL**  
COUSSIN «AILES DE LA SAGESSE»



\*Photos non contractuelles



## Trio corbeille

### DIMENSIONS :

Corbeilles grand format 22,5(h)x16(l)cm  
Corbeilles médium 15(h)x10(l)cm  
Corbeilles little 10(h)x7(l)cm

### COMPOSITION :

100% polyester touché velours  
Doublure 65% Polyester - 35% Coton



COMMANDE MINIMUM DE 3 LOT de 3 PIÈCES  
( motifs mixables )



TRIO-COR-BOI  
TRIO CORBEILLES  
«BOIS DORMANT»



TRIO-COR-MAG  
TRIO CORBEILLES  
«MAGIC»



TRIO-COR-BOH  
TRIO CORBEILLES  
«BOHÈME»



TRIO-COR-FMA  
TRIO CORBEILLES  
«FLEUR MON AMOUR»



TRIO-COR-ENV  
TRIO CORBEILLES  
«ENVOLÉE SAUVAGE»



TRIO-COR-ALI  
TRIO CORBEILLES  
«ALICE»



TRIO-COR-DIV  
TRIO CORBEILLES  
«DIVINE NATURE»



TRIO-COR-MOM  
TRIO CORBEILLES  
«COEUR DE MÔME»



TRIO-COR-AIL  
TRIO CORBEILLES  
«AILES DE LA SAGESSE»

#### POURQUOI PRIVILÉGIER LA PRÉ COMMANDE ?

Notre Atelier estime chaque année la production nécessaire aux attentes de ses clients en réalisant un petit stock d'avance. Cependant, celui-ci s'écoule très vite et la demande grandit chaque année ! (Nous ne nous en plaignons pas :D)

→ Le fait de connaître vos attentes à l'avance nous permet d'anticiper et de réajuster à temps les quantités nécessaires à fabriquer pour satisfaire tout le monde. Car nous n'aimons pas vous décevoir...

→ Lorsque vous précommandez en ligne ou via un bon de commande transmis par mail à [info@atelierdenoemi.fr](mailto:info@atelierdenoemi.fr), vous réservez votre stock et nous pouvons ainsi vous en garantir la disponibilité dans un délai moyen de 3 semaines.

→ A partir du 15 Octobre, notre réactivité s'accélère et nous sommes en général aptes à expédier vos commandes sous 7 jours ouvrables.

**LA LIVRAISON DE LA NOUVELLE COLLECTION DÉBUTERA AU 1ER OCTOBRE, LES 1<sup>ERS</sup> QUI AURONT COMMANDÉ (dès septembre) SERONT LES PREMIERS LIVRÉS.**

#### LES AVANTAGES DE LA COMMANDE EN LIGNE

→ vous garantir la disponibilité des articles souhaités

→ Accéder à des collections complémentaires au catalogue de la saison et enrichir ainsi votre sélection de produits, pour personnaliser davantage votre commande selon vos goûts et ceux de votre clientèle.

→ Passer une commande rapidement et simplement avec l'accès à vos documents administratifs et le suivi de votre commande en temps voulu.

#### NOUS RESTONS A VOTRE DISPOSITION SI VOUS PRÉFÉREZ UNE APPROCHE PLUS «PERSONNELLE»

Notre petite équipe reste disposée à vous servir et vous conseiller par téléphone si vous en avez l'envie. Nous ne sommes jamais contre un échange sympathique pour garder le lien avec vous. Avec un peu de chance, vous échangerez peut-être même directement avec la créatrice en personne !

Tél. : +33 (0)3 69 58 22 69

[info@atelierdenoemi.fr](mailto:info@atelierdenoemi.fr)

NE TARDEZ PAS ...  
RÉSERVEZ DÈS À PRÉSENT VOTRE STOCK EN LIGNE  
VIA VOTRE ESPACE REVENDEUR [www.atelierdenoemi.fr](http://www.atelierdenoemi.fr)



Pour toute commande\* passée sur notre site web et payée avant le 20 septembre 2021, vous bénéficiez d'une **LIVRAISON PRIORITAIRE** et des **FRAIS DE PORT OFFERTS !**

\*commande minimum de 350€ selon nos conditions générales de vente

DATE \_\_\_\_\_

PAGE LIBELLÉ Product Title	QUANTITÉS PAR RÉFÉRENCES Quantities by references (ex./ For sample : 2x TRO-VOY-BOH)				TARIFS HT / PIÈCE Dealers duty free prices	QTÉ MINIMUM Quantity mini.	QTÉ TOTALE Total of Quantity	SOUS TOTAL HT subtotal excluding tax	PRIX DE VENTE CONSEILLE
CAB CABAS Shopping bag	CAB-ALI	CAB-BOH	CAB-FMA		19,60 € HT / PCE	3	0	0,00	52 €
	CAB-AIL	CAB-DIV	CAB-MAG						
	CAB-BOI	CAB-ENV	CAB-MOM						
BES BESACE Shoulder bag	BES-AIL	BES-BOH	BES-ENV		18,50 € HT / PCE	4	0	0,00	48,90 €
	BES-BOI	BES-DIV	BES-FMA						
TRO-VOY TROUSSE DE VOYAGE Travel case	TRO-VOY-ALI	TRO-VOY-BOH	TRO-VOY-FMA		14,25€ HT / PCE	4	0	0,00	37 €
	TRO-VOY-AIL	TRO-VOY-DIV	TRO-VOY-MAG						
	TRO-VOY-BOI	TRO-VOY-ENV	TRO-VOY-MOM						
TRO-MAQ TROUSSE À MAQUILLAGE Makeup case	TRO-MAQ-ALI	TRO-MAQ-BOH	TRO-MAQ-FMA		9,75 € HT / PCE	6	0	0,00	25 €
	TRO-MAQ-AIL	TRO-MAQ-DIV	TRO-MAQ-MAG						
	TRO-MAQ-BOI	TRO-MAQ-ENV	TRO-MAQ-MOM						
POC SMART POCKET Phone case	POC-AIL	POC-DIV	POC-FMA		8,85 € HT / PCE	7	0	0,00	23 €
	POC-BOI	POC-ENV	POC-MAG						
TRO-ECO TROUSSE ÉCOLIERE School case	TRO-ECO-ALI	TRO-ECO-BOH	TRO-ECO-FMA		7,15 € HT / PCE	5	0	0,00	19 €
	TRO-ECO-AIL	TRO-ECO-DIV	TRO-ECO-MAG						
	TRO-ECO-BOI	TRO-ECO-ENV	TRO-ECO-MOM						
CAH PROTÈGE CAHIER Velvet notebook	CAH-ALI	CAH-BOH	CAH-FMA		5,95 € HT / PCE	6	0	0,00	16 €
	CAH-AIL	CAH-DIV	CAH-MAG						
	CAH-BOI	CAH-ENV	CAH-MOM						
PM PORTE MONNAIE Purse	PM-ALI	PM-ENV	PM-LUN		3,85 € HT / PCE	15	0	0,00	12 €
	PM-AIL	PM-FAC	PM-MAG						
	PM-BOI	PM-FMA	PM-MAI						
	PM-BOH	PM-FEL	PM-MOM						
	PM-DIV	PM-JAR	PM-ROM						
EV CARTE MICROFIBRE Microfiber card	EV-ALI	EV-DIV	EV-LUNE		1,90 € HT / PCE	24	0	0,00	5 €
	EV-AIL	EV-ENV	EV-MAG						
	EV-BOI	EV-FMA	EV-MOM						
	EV-BOH	EV-JAR							
ETU ETUI A LUNETTES glasses case	ETLU-ALI	ETLU-BOH	ETLU-FMA		6,95 € HT / PCE	6	0	0,00	18 €
	ETLU-AIL	ETLU-DIV	ETLU-MAG						
	ETLU-BOI	ETLU-ENV	ETLU-MOM						
COU COUSSIN Pillow	COU-ALI	COU-BOH	COU-FMA		15,40 € HT / PCE	3	0	0,00	40 €
	COU-AIL	COU-DIV	COU-MAG						
	COU-BOI	COU-ENV	COU-MOM						
TRIO-COR TRIO CORBEILLE basket trio	TRIO-COR-ALI	TRIO-COR-BOH	TRIO-COR-FMA		15,00 € HT / PCE	3	0	0,00	39 €
	TRIO-COR-AIL	TRIO-COR-DIV	TRIO-COR-MAG						
	TRIO-COR-BOI	TRIO-COR-ENV	TRIO-COR-MOM						
Tout client ayant rempli ce bon de commande est réputé connaître et accepter les conditions générales de vente de Atelier de Noémi SASU. I have read and accept the terms and sells conditions attached.					TOTAL € HT*				
					Frais de port HT				
					+TVA 20%				
					TOTAL € TTC*				
					* Frais de port en sus - * Shipping costs will be added				

## CONDITIONS GÉNÉRALES DE VENTE

## 1. OBJET

1.1 L'ensemble des opérations commerciales effectuées par la Société ATELIER DE NOEMI SASU est soumis aux présentes conditions générales de vente. Les présentes conditions générales sont systématiquement jointes aux documents commerciaux émis par notre Société. En conséquence, toutes commandes passées à notre société impliquent nécessairement, à titre de condition essentielle et déterminante, l'acceptation sans réserve par notre Client des conditions générales de vente suivantes.

1.2 ATELIER DE NOEMI SASU se réserve le pouvoir de modifier ces conditions générales à tout moment. Dans ce cas, les conditions applicables seront celles en vigueur à la date de la commande du Client.

## 2. PRODUITS PROPOSÉS

2.1 Nos accessoires de mode et de décoration illustrés sont proposés dans la limite des stocks disponibles.

2.2 Ces produits sont susceptibles d'évolutions et de modifications techniques et qualitatives à tout moment, sur simple décision de la Société. Les catalogues n'ont qu'un intérêt purement informatif et ne sauraient avoir la qualité de document contractuel dans la relation avec le Client.

## 3. PRIX

3.1 Les prix des marchandises vendues sont ceux en vigueur au jour de la prise de commande. Ils s'entendent Hors Taxes, au départ de nos entrepôts, hors frais de livraison. Par voie de conséquence, ils seront majorés du taux de TVA et des frais de transport applicables au jour de la commande et selon la zone d'exportation.

3.2 La société ATELIER DE NOEMI SASU s'accorde le droit de modifier ses tarifs à tout moment. Toutefois, elle s'engage à facturer les marchandises commandées aux prix indiqués lors de l'enregistrement de la commande.

## 4. ESCOMPTE

Aucun escompte ne sera consenti en cas de paiement anticipé.

## 5. MODALITÉS DE PAIEMENT

Sauf cas particulier précisé dans notre facture ou selon les conditions particulières de notre collaboration, le règlement des marchandises s'effectue au passage de la commande : soit par chèque, soit par virement bancaire. Votre commande est considérée comme effective à réception de votre paiement.

## 6. CONDITIONS DE RÈGLEMENT

Vente classique avec élaboration d'un bon de commande puis facture pro format. Sauf convention expresse contraire, le client verse la totalité du montant de sa commande lors de la validation de sa facture pro forma.

## 7. RETARD DE PAIEMENT

7.1 L'inexécution par le client de ses obligations de paiement, ou tout retard, entraîne l'exigibilité de plein droit, sans mise en demeure, de pénalités de retard égales à 1,5 fois le taux d'intérêt légal en vigueur applicable au montant hors taxes de la facture, à compter du jour suivant la livraison des produits.

7.2 En cas de défaut de paiement, 48 heures après une mise en demeure restée infructueuse, la vente sera résolue de plein droit à la demande de notre Société, par lettre recommandée avec accusé de réception, sans préjudice de tous autres dommages intérêts.

## 8. RÉSERVE DE PROPRIÉTÉ

8.1 La société ATELIER DE NOEMI SASU conserve la propriété des biens vendus jusqu'au paiement intégral du prix, en principal et en accessoires.

8.2 À ce titre, si l'acheteur fait l'objet d'un redressement ou d'une liquidation judiciaire, la société ATELIER DE NOEMI SASU se réserve le droit de revendiquer, dans le cadre de la procédure collective, les marchandises vendues et restées impayées.

## 9. DÉLAIS DE LIVRAISON

9.1 Les délais de livraison sont indiqués aussi exactement que possible, mais sont fonction de nos possibilités de fabrication, d'approvisionnement et de transport.

9.2 Ils s'appliquent par ailleurs à compter de la date de réception de votre règlement.

9.3 Les dépassements de délai de livraison ne peuvent donner lieu à retenue, indemnité ou annulation des commandes en cours.

9.4 Toutefois, si dans un délai de 2 mois après la date indicative de livraison, le produit n'a pas été livré, pour toute autre cause qu'un cas de force majeure, la vente pourra être résolue à la demande de l'une ou l'autre des parties, par lettre recommandée avec accusé de réception. Le Client pourra obtenir restitution de son paiement à l'exclusion de toute autre indemnité ou dommages et intérêts. Sont notamment considérés comme cas de force majeure nous déchargeant de notre obligation de livrer : la guerre, l'émeute, la retenue en douane au-delà de 7 jours, l'incendie, les grèves, les accidents, l'impossibilité d'être approvisionné.

9.5 Nous tiendrons le Client au courant, en temps opportun, des cas et événements de force majeure.

## 10. MODALITÉS DE LIVRAISON

10.1 Nous assurons nos livraisons par transporteur et sommes autorisés à procéder à des livraisons globales ou partielles à destination de la France et des Pays de l'Union Européenne.

10.2 Toute livraison hors de l'union Européenne est prise en charge par notre client (organisation, prise en charge des frais, déclarations douanières, etc...).

10.3 Le forfait transport se fait de nos entrepôts jusqu'à l'entrée du lieu d'exploitation du client. Pour toute traction supplémentaire, une demande spécifique du client doit être faite lors de la signature du bon de commande. Ce service donne lieu à l'élaboration de frais supplémentaires à la charge du client.

10.4 Transfert des risques : Nonobstant l'application de l'article 8 « réserve de propriété » et/ou les modalités de livraison des produits, les produits voyagent aux risques et périls du Client qui supporte à compter du départ de nos entrepôts l'ensemble des risques afférents aux produits, à la garde et à la conservation desquels il devra apporter tous ses soins.

10.5 En cas de dommage pendant le transport, les réserves d'usages doivent être formulées auprès du transporteur par lettre recommandée avec accusé de réception dans un délai de 48 heures à compter de la réception des produits.

## 11. RECEPTION DES PRODUITS

11.1 La livraison est réputée effectuée dès la remise des produits au client par le transporteur. Le bordereau de livraison remis par le transporteur, daté et signé par le Client lors de la réception de ses produits, constituera une preuve en matière de transport et de délivrance.

11.2 En amont de la signature du bordereau de livraison, il appartient au Client de vérifier le contenu, l'état et la conformité du ou des produits livrés. En cas d'anomalies, le Client doit refuser la livraison ou émettre des réserves manuscrites, précises et datées (les mentions « sous réserve de déballage » et « sous réserve de montage » ne seront pas acceptées).

11.3 Les réclamations sur les vices apparents et sur la non-conformité du produit livré au produit commandé doivent être formulées par lettre recommandée avec accusé de réception, dans un délai de 48 heures à compter de la réception des produits. En l'absence de réserve, le produit est réputé accepté par le Client et ne pourra faire l'objet de contestation concernant sa livraison.

11.4 Il appartiendra au Client de fournir toute justification quant à la réalité des vices ou anomalies constatés. Il devra laisser à la Société toute facilité pour procéder à la constatation de ces vices et pour y porter remède. Il s'abstiendra d'intervenir ou de faire intervenir un tiers.

11.5 Les retours de produits sont subordonnés à notre accord écrit préalable. Après accord, nous autorisons les retours sous un délai maximal de 7 jours à compter de la date de livraison des produits. Les frais de transport seront à la charge de l'acheteur. Le produit devra être emballé tel qu'à la livraison. Tout produit retourné non emballé ou endommagé entraînera des frais à la charge du client. Les retours « en port du » ne sont pas acceptés.

11.6 En cas de vice apparent ou de non-conformité des produits livrés, dûment constaté par la Société dans les conditions prévues ci-dessus, le Client pourra obtenir le remplacement gratuit des produits ou un avoir pour retour de produits au choix de la Société, à l'exclusion de toute indemnité ou dommages intérêts. L'avoir sera minoré de 20% pour compenser les coûts liés à la dépréciation et au reconditionnement.

## 12. GARANTIE

12.1 Le client bénéficie d'une garantie de 3 mois sur l'ensemble des produits distribués par notre société. Cette garantie est valable pour les défauts ou vices cachés des articles vendus, sous réserve qu'ils soient signalés à notre société dès leur apparition.

12.2 Au titre de cette garantie, la seule obligation incombant à ATELIER DE NOEMI SASU sera le remplacement gratuit ou la réparation du produit ou de l'élément reconnu défectueux par ses services. Tout produit appelé à bénéficier de la garantie doit en effet être, au préalable, soumis au service après-vente du vendeur dont l'accord est indispensable pour tout remplacement.

## 13. EXCLUSION DE GARANTIE

En toutes hypothèses, la garantie ne joue pas pour les vices apparents. Sont également exclus les défauts et détériorations provoqués par l'usure naturelle ou par un accident extérieur (notamment l'utilisation anormale, l'entretien défectueux, ...), ou encore par une modification du produit non prévue ni spécifiée par la Société.

## 14. LITIGES

Avant toute action contentieuse, les parties tenteront de résoudre à l'amiable les litiges ou contestations de toute nature. Tout litige relatif à l'interprétation et à l'exécution des présentes conditions générales de vente est soumis au droit français. A défaut d'accord, à l'égard des professionnels, le Tribunal d'instance de Colmar sise au 10 Rue des Augustins, 68000 Colmar sera le seul compétent.